

ALGIZ 7

Beknopte Handleiding



handheld

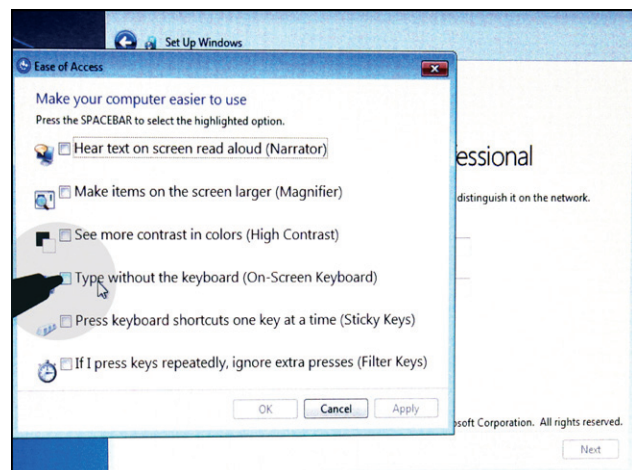
Volg deze stappen voor u de Algiz 7 voor het eerst gebruikt:

1. **BELANGRIJK:** Noteer de Microsoft Windows Productsleutel: XXXXX-XXXXX-XXXXX-XXXXX-XXXXX. Deze bevindt zich onder de batterij. U zult hem nodig hebben wanneer u het toestel voor het eerst opstart.
2. Tijdens het installatieproces zult u uw Windows Productsleutel moeten activeren. Daarvoor heeft u een internetaansluiting nodig. Sluit hiertoe een Ethernetkabel of gebruik een WiFi verbindingg aan. Of u kunt kiezen om uw licentie te activeren door gebruik te maken van de gratis automatische activering per telefoon (als u ook dat niet kunt, dan kunt u kiezen om later te activeren en kunt u de handleiding downloaden op onze pagina met Veelgestelde Vragen (FAQ) op www.handheldgroup.com).
3. Installeer de batterijen en vergrendel ze, sluit de oplader aan en begin de batterijen op te laden.
4. Wanneer u het toestel voor het eerst opstart, druk dan op de stroomknop en HOUD hem 4-5 seconden vast (tot het LED-lichtje aan de linkerkant groen wordt).

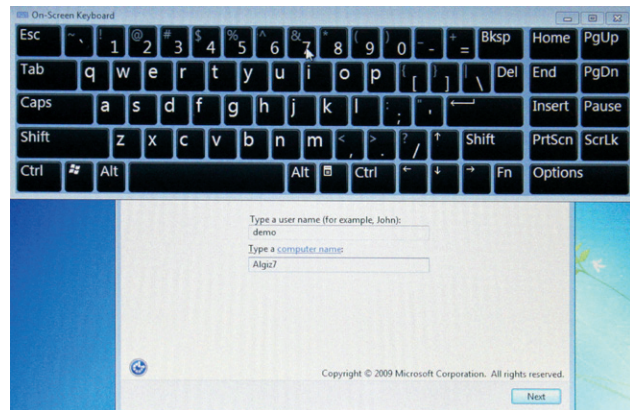
5. Kies uw land of streek.



6. De tijd, munteenheid en de lay-out van het toetsenbord zijn instellingen die later via het bedieningspaneel veranderd kunnen worden.
7. Om een gebruikersnaam in te typen, klikt u op het  in de linkerhoek onderaan.
8. Kruis aan "Typen zonder het toetsenbord" en druk op OK.



9. Kies een gebruikersnaam en een naam voor het apparaat en type die in met behulp van het toetsenbord op het scherm
10. Kies een wachtwoord en type het in
11. Voer uw Windows Productsleutel in, zoals aangegeven in stap 2.
12. Lees en aanvaard de licentievoorwaarden
13. Kies uw instellingen voor updates, datum en tijd.



14. Hoe Windows activeren – Nu

U kunt Windows ofwel nu ofwel later activeren.

Via Ethernet

- Vereist een internetaansluiting
- Sluit de Ethernetkabel aan zodat u toegang krijgt tot het lokaal netwerk en internet
- Kies Windows *nu* en *online* activeren

Via WiFi/WLAN

- Vereist een internetaansluiting
- Kies Windows *nu* activeren
- Stel een internetverbinding in via het WiFi netwerk
- Kies Windows *online* activeren

Windows wordt automatisch op het internet aangesloten en geactiveerd.

U kunt Windows ook activeren via gratis automatische activering per telefoon.

15. Algiz 7 Windows Activeringshandleiding

1. Zorg dat u uw Windows Productsleutel bij de hand hebt. Die zal nodig zijn om uw licentie te activeren.
 2. Breng een verbinding tot stand door uw apparaat via WiFi of een Ethernetkabel aan te sluiten.
 3. Zodra u een verbinding tot stand gebracht hebt, klikt u op de knop “Start/Windows”.
 4. Bedieningspaneel.
 5. Systeem en Beveiliging.
 6. Systeem.
 7. Scroll naar beneden naar de onderzijde van het scherm en klik op de tekst: “U moet vandaag activeren, Activeer Windows nu”.
 8. Klik op “Activeer Windows nu online”.
 9. Wanneer dit gebeurd is, kunt u het venster sluiten.
- Als u geen Ethernet- of WiFi aansluiting tot stand kunt brengen, kunt u “Zie andere manieren om te activeren” kiezen. Kies “Gebruik het automatische telefoonsysteem” en volg de richtlijnen.

16. Ga verder met het opladen van de batterijen. De eerste keer moeten ze ongeveer 4 uur opladen.

De volledige producthandleiding kan gedownload worden van www.handheldgroup.com (of www.ruggedalgiz.com).

Hoe de Tablet te gebruiken



1. Stroom Aan/Uit

2. Stroom
SSD
Bat
Draadloos

3. Menu

4. F1
F2
F3

5. Boven
Onder
Links
Rechts
OK

| | Onderdelen | Functiebeschrijving |
|---|--|---|
| 1 | Stroom Aan en Uit | Druk 4 seconden om de tablet-pc aan te zetten. |
| 2 | LED-indicator | Toont de stroomstatus. SSD status. Links en Rechts batterijstatus. Status draadloze verbinding. |
| 3 | Menu | Druk op de Menu-functie voor het tonen van helderheid, volume, batterijstatus, draadloos activeren/deactiveren en systeemstatus. |
| 4 | F1 – F3 hotkey | 6 Programmeerbare hotkey functies die de gebruiker per toepassing kan definiëren. Druk kort of lang op de toetsen voor verschillende functies. F1 kort start het helpmenu op. |
| 5 | Omhoog/Omlaag/Links/Rechts/ OK knop | Regel de functies omhoog, omlaag, links, rechts en Enter. |

LED-indicators

| LED-Term | Indicator status beschrijving |
|----------------|---|
| Stroomstand | Groen: Systeem AAN. Geen licht: Systeem UIT. |
| Batterijstatus | Geen licht: 100% volledig opgeladen of stroom aan met AC-adapter. Groen licht: Draait op batterij >5%. Oranje licht: Wordt opgeladen. Rood licht: Batterij bijna leeg. |
| SSD status | Groen licht knippert: SSD wordt gebruikt. |
| WiFi status | Groen licht knippert: WiFi wordt gebruikt. Groen licht uitgezet: WiFi uit. |